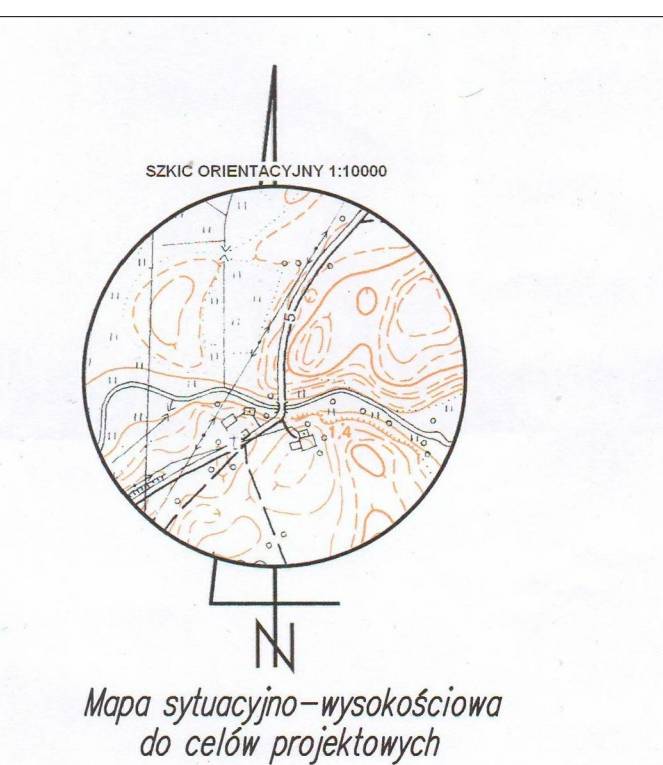


Poświadczam, że niniejszy dokument został opracowany w wyniku prac geodezyjnych i kartograficznych, których rezultaty zawiera operat techniczny wpisany do ewidencji materiałów państwowego zasobu geodezyjnego i kartograficznego.

Organ prowadzący państwowy zasób geodezyjny i kartograficzny	STAROSTA TUCHOLSKI
Identyfikator ewidencyjny materiału zasobu-operatu technicznego	P.0416. 2019.1318
Data wpisania operatu technicznego do ewidencji materiałów zasobu	29 SIE. 2019
Imię, nazwisko i podpis osoby reprezentującej organ	z up. Starosty Jerzy Szadkiewicz Naczelnik Wydziału



Za zgodność z oryginałem mapy do celów projektowych

- LEGENDA:**
- 1i-7i Istniejące drzewa olszyny czarnej do wycinki
 - 8i Istniejący krzew bzu czarnego do wycinki
 - 1n-7n Proj. nasadzenia drzew lipy drobnolistnej
 - 8n Proj. nasadzenia bzu czarnego

- LEGENDA:**
- Linie rozgraniczające = obszar oddziaływania inwestycji
 - Granice I nr ewid. działek
 - Proj. krawężń nawierzchni asfaltowej
 - Proj. krawężń pobocza
 - Most istniejący do rozbiórki
 - Proj. nawierzchnia jezdni z bet. asf.
 - Proj. zabudowa chodnikowa o nawierzchni z kostki bet.
 - Proj. umocn. skarp przyobiektowych brukowcem
 - Proj. umocn. skarp rzeki geokrętą komórkową z wypełnieniem narzutem kamiennym

UWAGA:

W km 0+130,87 drogi należy zabezpieczyć infr. telekom. za pomocą rury ochronnej grubościenniej dwudzielnej Ø110, L=9m

USŁUGI GEODEZYJNE
Maciej Korzuch
ul. Kolejowa 9, 89-500 Tuchola
NIP: 5611575979 • tel. 601431509

GEODETA UPRAWNIONY
Marek Korzuch
zasw. MAT/GP nr 10708

Woj. kujawsko-pomorskie
Pow. tucholski
Jedn. ewid.: Tuchola OW [041606.5]
Obręb: Raciąż [0007] dz. 193/3, 1008/1, 1018/1, 1029/6
Układ państwowy "2000/18"
Poziom odniesienia "Kronsztadt86"
Arkusz mapy: 6.206.19.23.4

Wykonak: 16.08.2019 ID: GK.II.6642.1228.2019

"Wykonanie niniejszej mapy nie było poprzedzone ustaleniami dotyczącymi ewentualnych służebności gruntowych obciążających grunty położone w granicach projektowanej inwestycji budowlanej."

Granice naniesiono na podstawie danych pozyskanych z PODGK

Nie wyklucza się istnienia na terenie innych nie wykazanych na niniejszej mapie urządzeń podziemnych, które nie były zgłoszone do inwentaryzacji lub o których brak jest informacji w instytucjach branżowych.

OBIEKT : "Rozbudowa mostu nad Strugą Raciąską w m. Nadolnik w ciągu drogi powiatowej 1003C w km 1+330 "	STADIUM : PB
INWESTOR : Zarząd Dróg Powiatowych w Tucholi ul. Przemysłowa 6 89-500 Tuchola	SKALA 1 : 500
Nazwa rysunku: Projekt zagospodarowania terenu	RYS. NR 2
Projektant, branża mostowa: mgr inż. Tomasz Kowieszko UPR. PROJ. w spec. mostowej NR MAZ/0366/POOM/08	WARSZAWA, 12.2019r.
Sprawdzający, branża mostowa: mgr inż. Jacek Rybka UPR. PROJ. w spec. mostowej NR PDK/0180/POOM/05	
Projektant, branża drogowa: mgr inż. Tomasz Kowieszko UPR. PROJ. w spec. drogowej NR MAZ/0027/POOD/14	
Sprawdzający, branża drogowa: mgr inż. Łukasz Wandzel UPR. PROJ. w spec. drogowej NR SLK/3468/POOD/10	