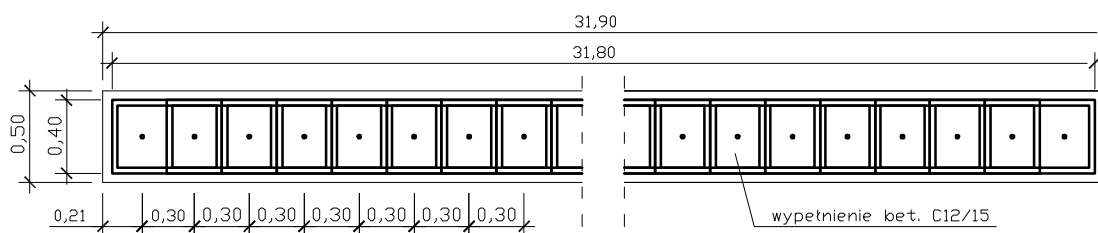


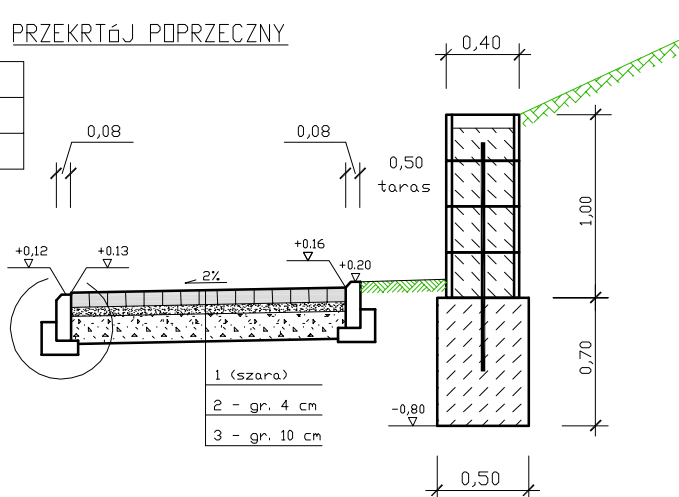
PRZĘKRTÓJ NORMALNY



OZNACZENIA

1	wibroprasowana betonowa kostka brukowa gr. 6 cm
2	podsyypka cementowo-piaskowa w stosunku 1:4
3	w-wa gruntocementu Rm=1,5 MPa gr. 10 cm

PRZĘKRTÓJ POPRZECZNY



**PRZĘKROJE
KONSTRUKCYJNE**

Skala 1:40

Temat opracowania:

"Przebudowa drogi powiatowej nr 1005C relacji Czersk - Tleń od km 8+637,9-9+834 oraz 1007C relacji Byłyczek - Śliwice od km 2+019,4 do km 3+888"

Tytuł rysunku:

Murek oporowy.

Skala:
1:40

Nr rys.
3,8

BD
Projektował:

mgr inż. Arkadiusz
Malinowski

Data:
listopad
2020 r.